

# RELAIS PETITE ENFANCE

Un lieu convivial  
pour favoriser  
l'accueil de l'enfant

et

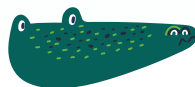
Un lieu de vie,  
d'écoute et  
d'information  
pour :



les familles



les enfants



les assistants  
maternels

# RELAIS PETIT

## Familles



### INFORMER

- les différents modes de garde
- les aides financières
- la recherche d'un assistant maternel
- le contrat de travail

### ACCOMPAGNER

- le parent employeur
- l'accueil de votre enfant chez l'assistant maternel
- à la parentalité



## Enfants



### JOUER

pour éveiller les sens et la motricité  
dans un lieu dédié et sécurisant  
avec des jouets adaptés

### PARTAGER

- avec les copains
- avec les assistants maternels

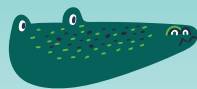
### DÉCOUVRIR

- de nouvelles activités
- la vie en collectivité



# ITE ENFANCE

## A assistants maternels



Le RPE est le lieu de tous les assistants maternels et des futurs candidats à l'agrément.

### ACCOMPAGNER

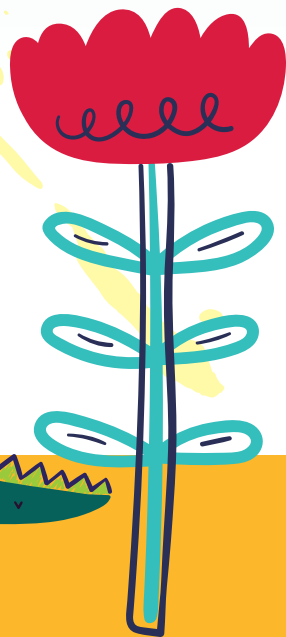
- le dialogue
- la pratique professionnelle
- la médiation
- le cadre professionnel et administratif

### SE RENCONTRER

- autour d'animations collectives
- lors des festivités du RPE
- à l'occasion de rendez-vous individuels

### ÉCHANGER

moment privilégié d'échanges professionnels, de convivialité et de rencontres



**LA DIRECTRICE DU RELAIS PETITE ENFANCE,  
ÉDUCATRICE DE JEUNES ENFANTS  
ACCUEILLE LES FAMILLES :**

- **sans rendez-vous**  
lundi 15h-17h30  
jeudi 16h30-17h30
- **sur rendez-vous**  
jeudi 17h30-19h15
- **au téléphone**  
lundi 14h-15h  
jeudi 14h-15h30  
vendredi 12h30-13h45
- **autour d'animations collectives**  
mardi, jeudi, vendredi de 9h15 à 11h30



- ✓ 20 rue de Longjumeau  
91160 Ballainvilliers
- ☎ 01 64 47 54 24
- ✉ [rpe@mairie-ballainvilliers.fr](mailto:rpe@mairie-ballainvilliers.fr)

